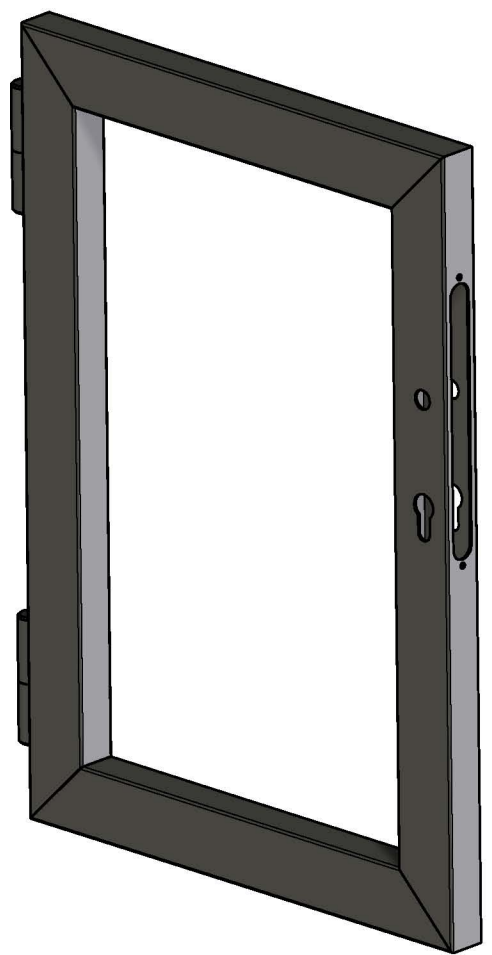
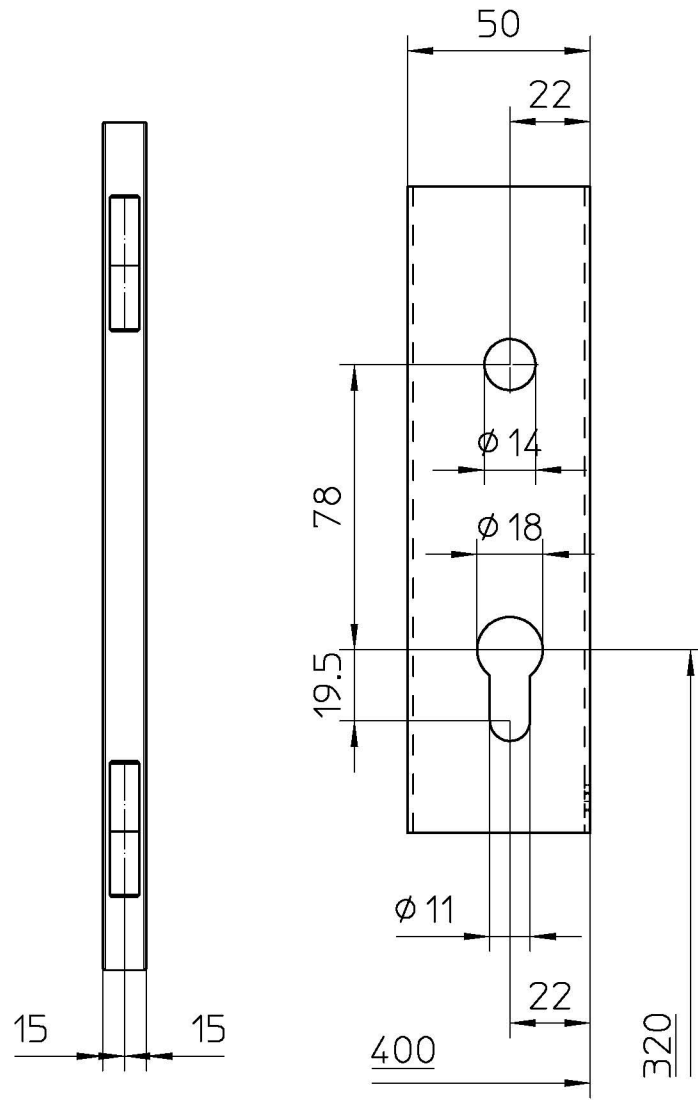
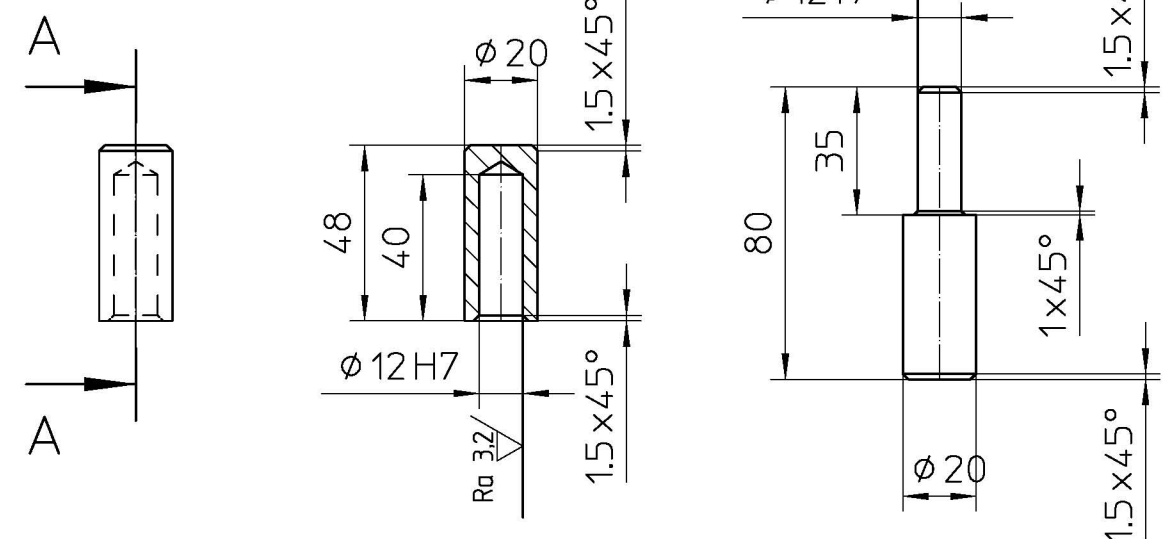


DETAIL 1
Maßstab 1:2



Scharnier M1:2
Schnitt A-A



Arbeitsschritte:

- Formrohre 50x30x2 ablängen, heften und schweißen
- Ausnehmungen für Schloß, Drücker und Einsteckkasten bohren und feilen
- Scharniere aus Rundstahl 20mm ablängen und auf Maß drehen bzw. bohren
- Scharnieroberteile nach Maß auf Rahmen heften und schweißen

TECH SOFT	Gez.	Gepr.	Änderung	a	b	c	d	e	Allgemeintol. DIN 7168-m-C	
	Datum	06.04.2010		KNR						Name
	Name	Zeller D.								
Maßstab	Benennung							FMT	ANR	AE
1:5	Türrahmen 400x580									
Entstanden aus:			Ersatz für:			Ersetzt durch:			CAD	

Weitergabe sowie Vervielfältigung dieser Unterlage, Verwertung und Mit-
teilung ihres Inhalts nicht gestattet, soweit nicht ausdrücklich zugestanden.
Zuwendungen verpflichten zu Schadenersatz. Alle Rechte für den Fall
der Patenterteilung oder Gebrauchsmuster-Eintragung vorbehalten.

Copying of this document, giving it to others and the use or communication
of the contents thereof are forbidden without express authority. Offenders
are liable to the payment of damages. All rights are reserved in the event
of the grant of patent or the registration of a utility model or design.