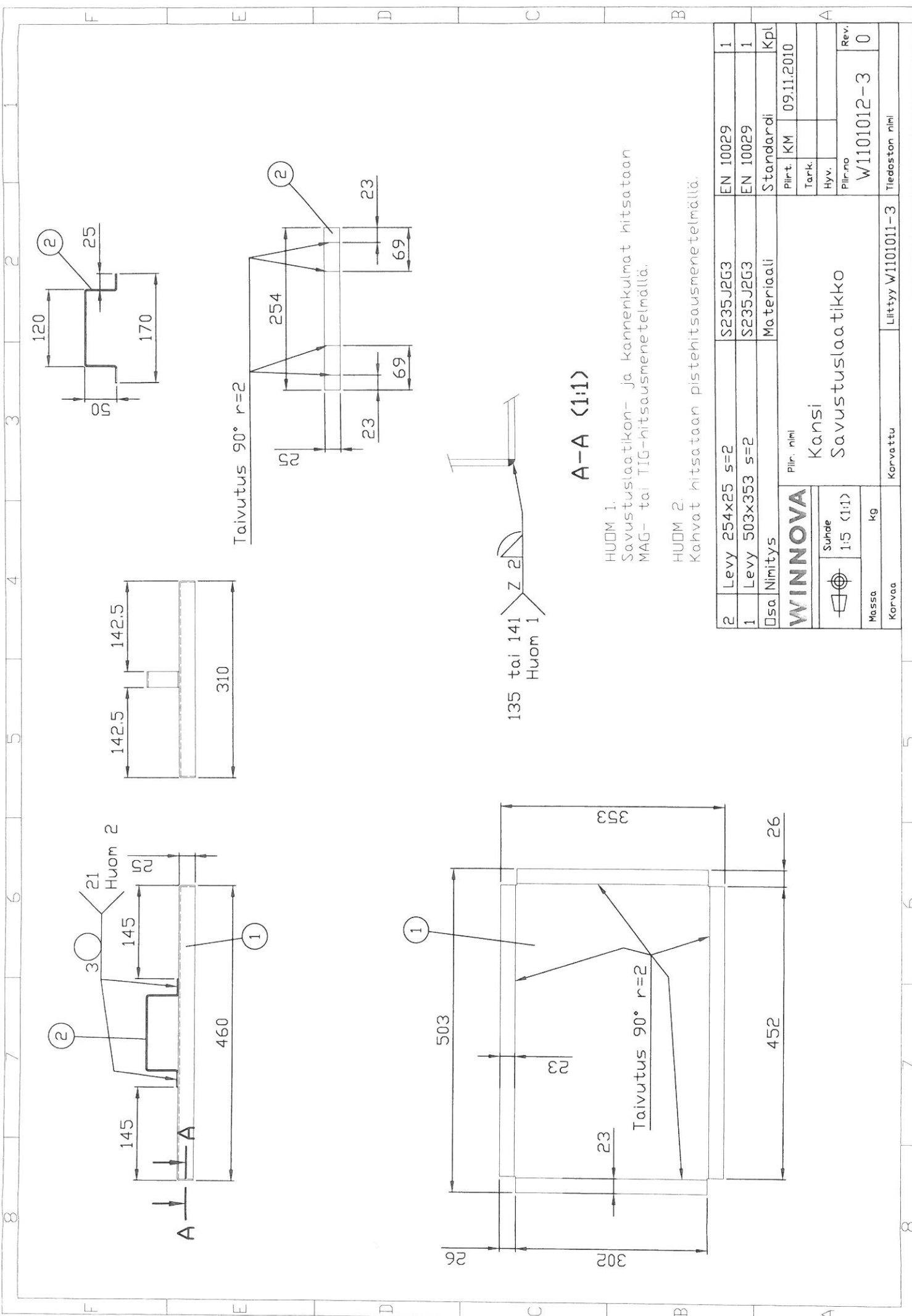


A-A

3	W1101014-3	Ritilä	1
2	W1101013-3	Laatikko	1
1	W1101012-3	Kansi	1
Osa Piirustusnumero		Nimitys	Kpl
<b>WINNOVA</b>		Piir. nimi	10.11.2010
Suure 1:5		Kokoonpano	
Massa kg		Savustuslaatikko	
Korvaa	Korvattu	Litty	Tiedoston nimi
Piir.no		W1101011-3	Rev. 0
Tark.			
Hyv.			
Piirt. KM			



Taivutus 90° r=2

A-A (1:1)

HUOM 1.  
Savustuslaatikon- ja kannenkuulmat hitsataan  
MAG- tai TIG-hitsausmenetelmällä.

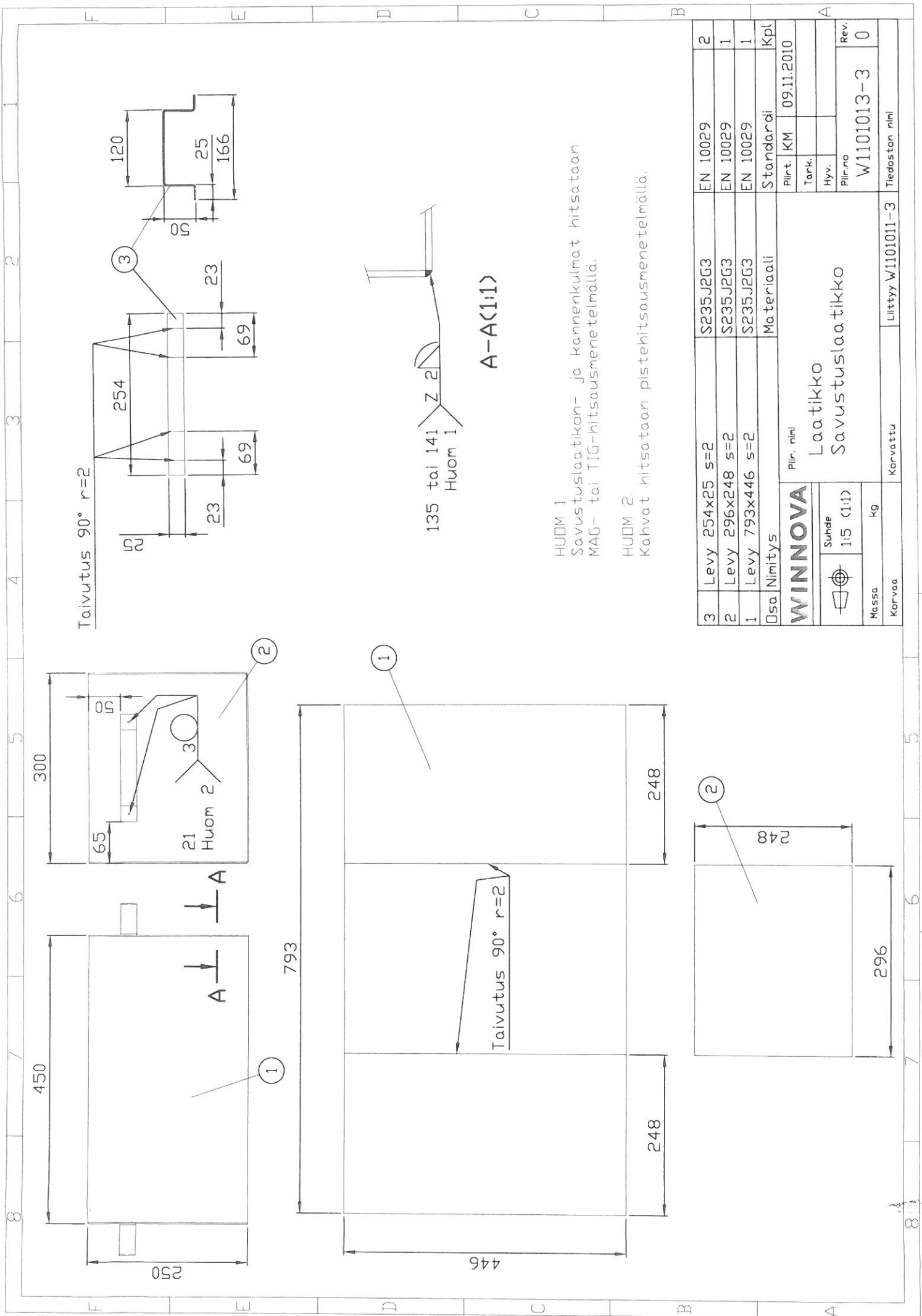
HUOM 2.  
Kahvat hitsataan pistehitsausmenetelmällä.

135 tai 141  
Huom 1

2	Levy 254x25 s=2	S235J2G3	EN 10029	1
1	Levy 503x353 s=2	S235J2G3	EN 10029	1
Osa Nimitys		Materiaali	Standardi	Kpl
Pllr. nimi		Pllr. KM	09.11.2010	
Suhde		Tark.		
1:5 (1:1)		Hyv.		
Pllr.no		W1101012-3		Rev.
Massa		kg		0
Korvaa		Liittyy W1101011-3		Tiedoston nimi
Korvattu				

**WINNOVA**

Kansi  
Savustuslaatikko



Taivutus 90° r=2

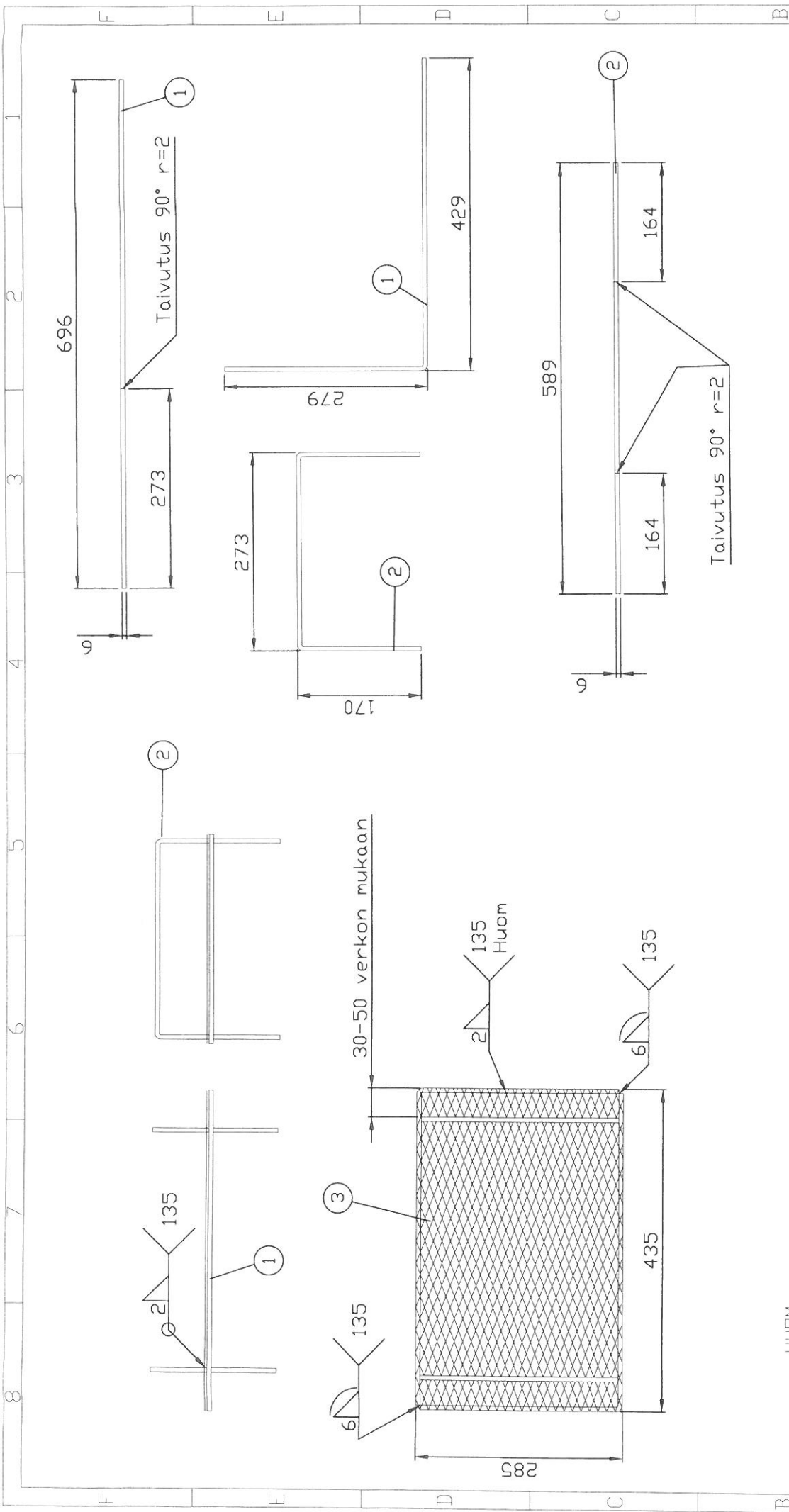
135 tai 141 Z 2  
Huom 1

A-A(1:1)

HUOM 1.  
Savustuslaatikon- ja kannenkulmat hitsataan  
MAG- tai TIG-hitsausmenetelmällä.

HUOM 2.  
Kahvat hitsataan pistehitsausmenetelmällä.

3	Levy 254x25 s=2	S235J2G3	EN 10029	2
2	Levy 296x248 s=2	S235J2G3	EN 10029	1
1	Levy 793x446 s=2	S235J2G3	EN 10029	1
Dsa Nimitys		Materiaali	Standardi	Kpl
<b>WINNOVA</b>		Piir. nimi	Piirt. KM	09.11.2010
Suhte		Laatikko		
1:5 (1:1)		Savustuslaatikko		
Massa	Kg	Littetty W1101011-3		
Korvaa	Korvattu	Tiedoston nimi		
		W1101013-3		
		Rev. 0		



HUOM  
 Verkko kiinnitetään kehykseen MAG-hitsausmenetelmällä.

3	Verkkolevy 435x285	S235	Expament 1294	1
2	Pyörötanko $\varnothing 6 - 589$	S235J2G3	EN 10060	2
1	Pyörötanko $\varnothing 6 - 696$	S235J2G3	EN 10060	2
Dsa Nimitys		Materiaali	Standardi	Kpl
Pllr. nimi		Pllirt. KM	09.11.2010	
Ritilä		Tark.		
Savustuslaatikko		Hyv.		
Suhte		Pllr.no	W1101014-3	Rev.
1:5 (1:1)				0
Massa	kg			
Korvaa	Korvattu	Liittyy W1101011-3		
		Tiedoston nimi		